

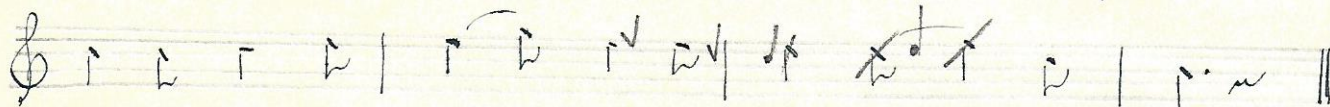
56. Y bin ein Fischerjünge.

*) ist?

am. Novbr 1940



Y bin a fischer-jün-ge, steh auf in aller früh, geh



aüssi zu dem Bach und schau den fischlein — zua.

dort drünten übers Bachleel
dort steht a fischershaus
dort schaut em schwarzbräunes Mädel
beim Fenster auf mich herauß.

Das Mädel war nit wida
die Muschel war schon recht
der Bua, der wücht gern lieben
er traüt sik hält nit recht.

Da sagt zu mir das Mädel
geh' fang na an solchen Fisch
wirf du hinein dein Angel
u. schau dast an solchen erwickel.