

BURGENLÄNDISCHES VOLKSLIEDARCHIV

Ort:

Dörfl

Überlieferer:

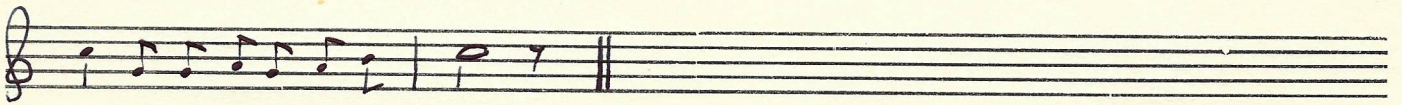
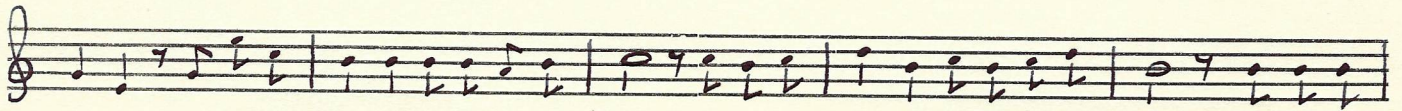
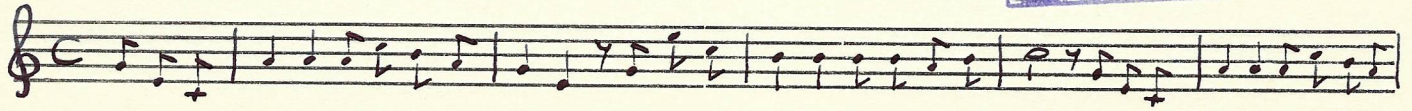
Anton Reiterits

Aufzeichner und Einsender:

Anton Reiterits

Singstimme

Neujahrslied



Anmerkungen (Vergleiche usw.): Im handschriftlichen Original Es-dur.