

# BURGENLÄNDISCHES VOLKSLIEDARCHIV

Ort:

Großmünzbisch

1925

Überlieferer:

Kocherlind

Aufzeichner und Einsender:



Anton Szucsich

Gospodine smiluj se  
(Laurietonska litanije)

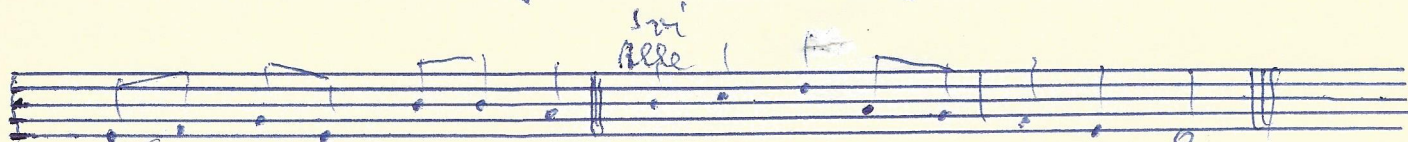
167/75



Převae  
Vorsänger



Gospo-dine smiluj se Kristuš smiluj se Kris-tuš po sluhni nas



Kris-tuš u- ališi nas Smiluj smiluj se nad nami