

# BURGENLÄNDISCHES VOLKSLIEDARCHIV

Ort:

Großmürbisch  
1925

Überlieferer:

Weihnachtslied

Aufzeichner und Einsender:

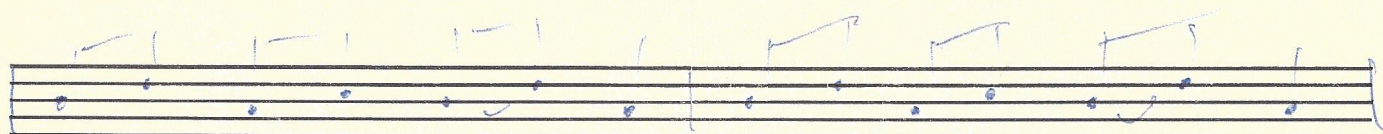
Anton Szewisch

167/72

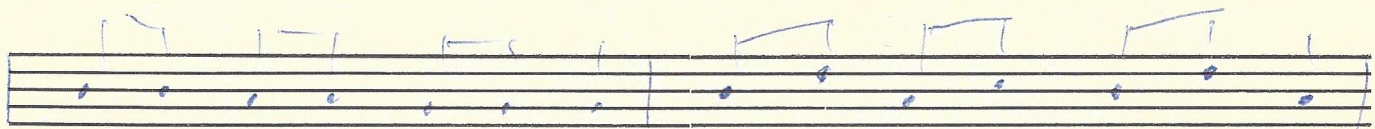
Dvanajsta je sad u-ra...



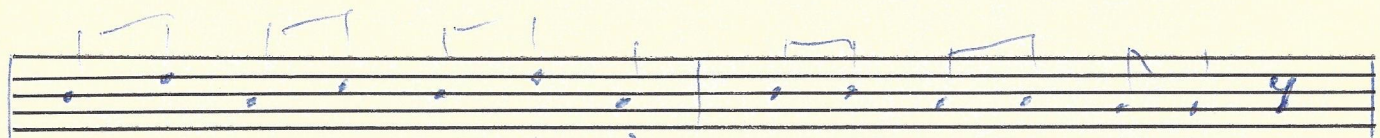
Dvanaj-sta je sad u-ra, na rić pa-xi-se,



ve-li-ku je svit-lost vi-dit od vii stra-mik



i ve-sejše čuje se, ange-li do ha-ja-ju



ve-se-lo moe zviš ča-ju vo ču-do-ve li-ko.