

# BURGENLÄNDISCHES VOLKSLIEDARCHIV

Ort:

Siegedorf

1910

Überlieferer:

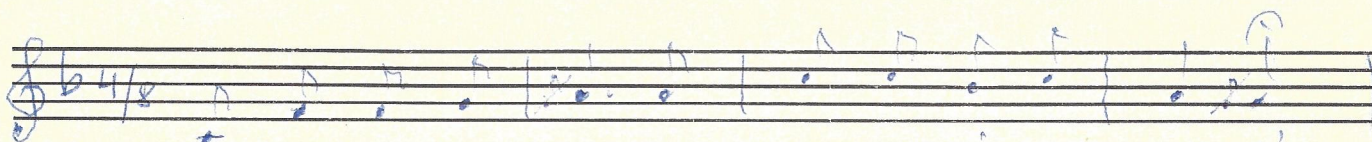
Aufzeichner und Einsender:



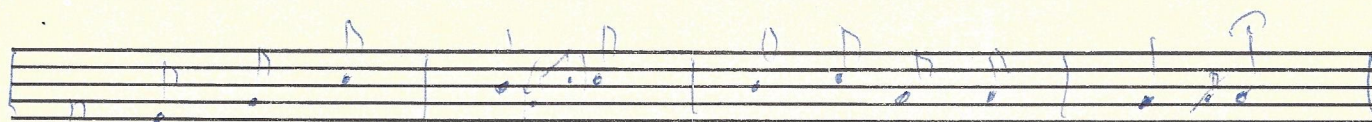
Anton Säusich

167/27

Mesari mesari



1. me-sa-ri, me-sa-ri vrag vam je va pa-ri,



ča ste na-šim de-u-rem, no-ge po-ri-za-li.

2. Sivomaški teuci,  
sirat ne more hodit,  
sivomah je junak,  
sirat je meram vozit.

4. -ti su me pitali  
gdo ti mater hvani,  
nego su mi rekli  
junak ravno otali.

3. Železanski zvonci,  
turobno zvonili,  
kad su nas regrute  
stellingi vozili.

5. Cesar naš, cesar naš,  
su krajini ima,  
a za nas regrute,  
doma meske pima.