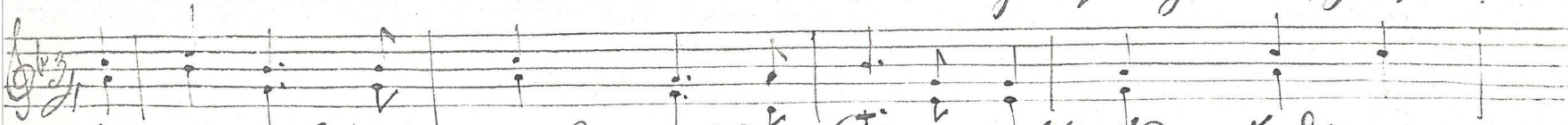


289. 6
a

Ringwaben im Burgenthal
Ganz im Frühling 1908.



Al' Schindl' firt' yffriben auf die Dämmersal'pender und von



Lüben müß' i' Ringen von die Ringwaben sein.

Volksliedsammlung
Karl Liebleitner
Mödling

Mei Besatz is a Mülleu,
a Ringwaben;
er yast lob auf die Wandfiser
wien b' Dämmersal'pender.

In Ringwaben fekt
is a Ringwaben wackelt;
von die Ringwaben Kanne,
fuer d' firt' müß' yff'akt.

Mei Schindl' is Ringwaben,
Lüben sein is zeitwais
Lüben sein is in der Hill,
wien i' firt' will.

BURGENLÄNDISCHES
VOLKSLEIEDARCHIV
161/58

7