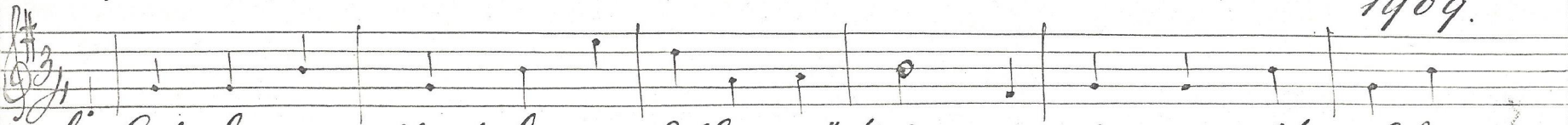
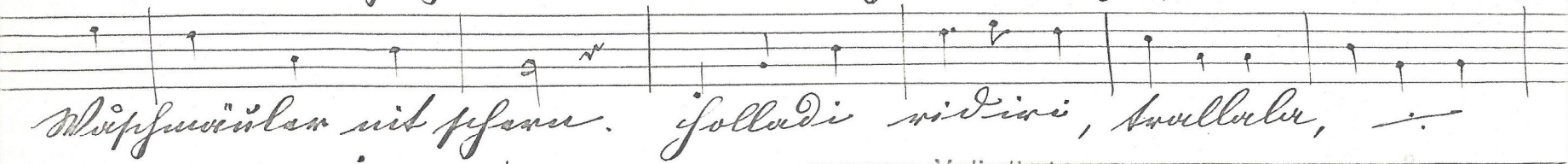


884) 46

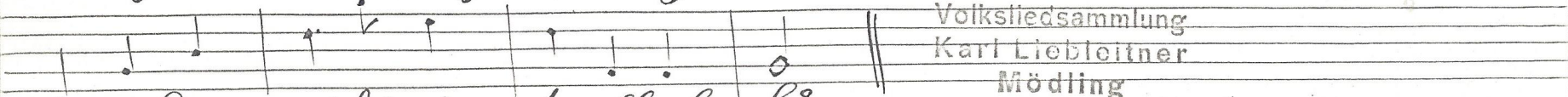
Rafi Rainar, 16./2.
1909.



da Lait, da puu pflaßt, da uen vellað vëkafann; i mæy mi mit folysa



Mäpfunvölsan mit pfsann. Jollvædi vidirni, kvellalva, —



Volksliedsammlung
Karl Liebleitner
Mödling

Jollvædi vidirni kvellalva lü.

Und da mi so pfingfer, danuon pfisk i ven Yraupß,
fia polthu fi wäpfer, fain falben wall Rumpß.

Din pollu fi brues wäpfer, pollu i' Tauf zwi nat fgrann
und pollu fi unuöl öfter mit Mäul immer fgrann.

BÜRGERLÄNDISCHES
VOLKSIEDARCHIV
161/19