

BURGENLÄNDISCHES VOLKSLIEDARCHIV

Ort:

Ödenburg

Überlieferer:

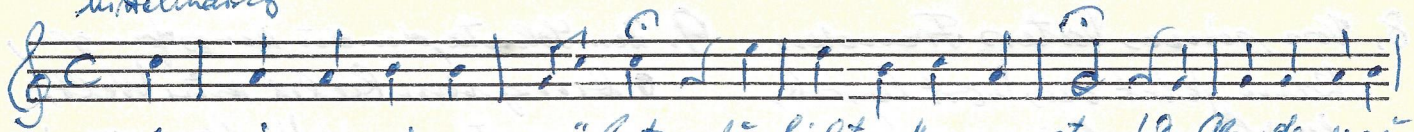
Josif Kalmunkamp

Aufzeichner und Einsender:

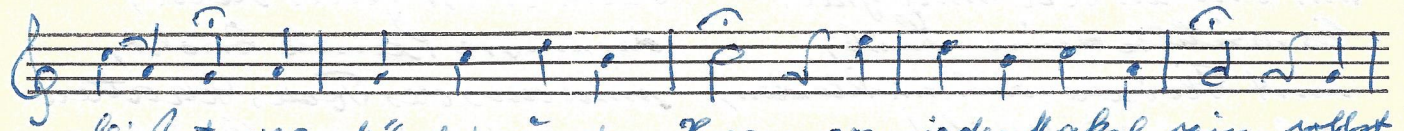
K. M. Klies

152/17

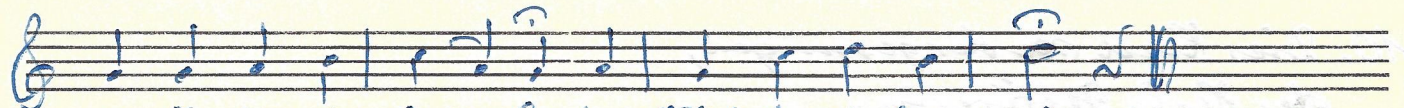
Mittelmaßig



1. Ma-ri-a, sei ge-grüßet, du lichter Morgen-sterne! Der Glanz, der dich um-



fließet, ver-kündet uns den Herrn; von jeder Makel rein, sollst



du zum Menschen-kei-le des Höchsten Mutter sein.

2. Dein Gott, zu dir gewendet,
erteilet den Befehl.
Es eilt, von ihm gesendet,
der Engel Gabriel;
er spricht: „O quadenvoll,
gesegnet unter Weibern!
der Herr bedenkt dein Wohl.“

3. Dies konntest du nicht fassen
und batest ihn dabei,
dich recht verstehn zu lassen,
was diese Botschaft sei.
„Maria zittre nicht;
denn du hast Grad gefunden
vor Gottes Angesicht!“

4. Er will, du sollst empfangen,
gebären einen Sohn;
der wird durch ihn gelangen
auf Davids Vaterthron;
des Höchsten Sohn ungleich,
und Jesus soll er heißen,
unendlich ist sein Reich!“

5. „Wie soll denn dies geschehen?
Ich kenne keinen Mann.“
O Jungfrau, du wirst sehen,
was Gottes Allmacht kann.
Er sendet seinen Geist,
der wird dich überschatten,
damit du Mutter sei'st.“

7.

6. In ihrem alten Togen
Kann auch Elisabeth
von seinen Wundern sagen,
die ihm gesegnet geht;
sie lieb zwar unfruchtbar,
doch dem ist nichts unmöglich,
der sein wird, ist und war.

8. Von seines Vaters Freunden
Kann jetzt das Wort herab,
für Linder hier zu leiden,
zu suchen Tod und Grab.
Es wählte deinen Leib,
mit Fleische sich zu kleiden,
gebenedetes Weib!

10. Dies Lied sei dir gemugan,
des Heils Gebälerin,
mit dir ergebenen Zungen,
mit dir ergebenem Sinn;
dein hochgelobtes Hand
führe uns auf deinem Fuhrspruch
hin auf ins Vaterland.

7. Da sprachst du tief geneiget:
"Ich bin des Höchsten Magd;
was du mir angezeiget,
das sei, wie du gesagt."
O freudenvolles Wort!
Der Bote Gottes eilte
mit seinem Auftrag fort.

9. Den Schatz, den du empfangen,
o bring ihn bald zur Welt,
wir warten mit Verlangen;
dem er ist jener Held,
der unsre Kunde bricht,
und aus des Todes Schatten
uns ruft in das Licht.