

# BURGENLÄNDISCHES VOLKSLIEDARCHIV

Ort:

Prachtstein

Überlieferer:

1933

Aufzeichner und Einsender:

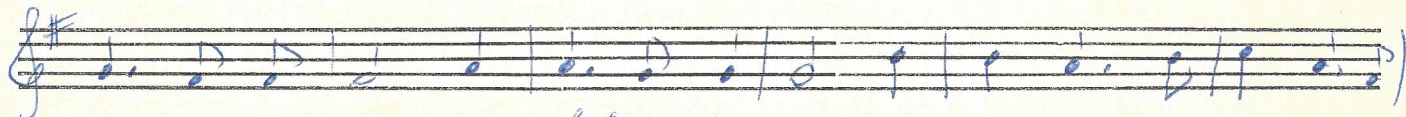
Karl Liebleitner

151/81

Mei<sup>2</sup> Amada hat g'ragt



Mei Amada hat g'ragt, i solls krii-dra lü-son, solls



krii-dra lü-son, solls krii-dra lü-son; wann Bett-sta-dl bricht, wird nie's



mä-sch lü-son, wird sie's mä-sch lü-son, hol-lu-krii.

Der Bettstodl hat krücht  
um xa kowa bei da Nacht,  
nint der Fische is kenna,  
hats glei wieder g'mücht.