

BURGENLÄNDISCHES VOLKSLIEDARCHIV

Ort:

Liegyrabau

Überlieferer:

Theresia Grubitsch

Aufzeichner und Einsender:

Karl Liebleitner

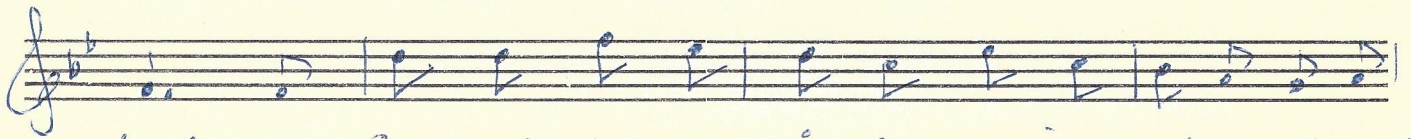
1900

s' Bräwel schaut am Äpfelbaum

151/5



s' Brä-wel schaut am Äpfel-baum' es's Bräu-deul brä-cku



krat, er singt, geh dirf ma ä-ber an in mei-nen gree-nen



krat.

2) A saubers Äpfel will i haun
silv'n siad rind kint rind fein,
rind er wird unraute rot wie Blut
rind weid wie knilli sein.

3) Das Bräuel wirft an Äpfel
und's Bräuel mirrunt'n gem
rind wie na dreibeit, findt er hält
an haun anstätt'n Keru.

4) Es Bräuma, höchts, enk' gschicht solten klet,
sals d' Lichtheit nur begehrt;
enk' gefällt das saubers Gesicht enk' nur
rind Karer schaut auf's Fleck!