

BURGENLÄNDISCHES VOLKSLIEDARCHIV

Ort:

Stegersbach

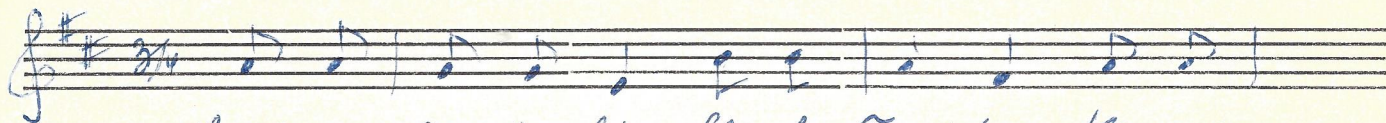
Überlieferer:

Aufzeichner und Einsender:

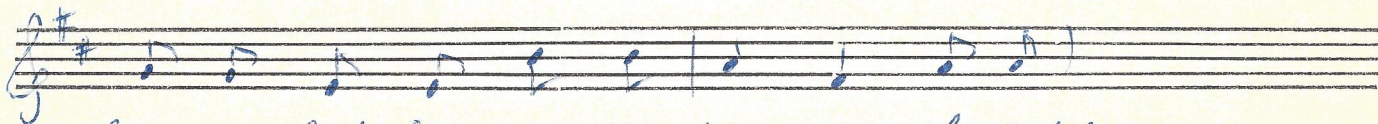
Karl Liebleitner

151/58

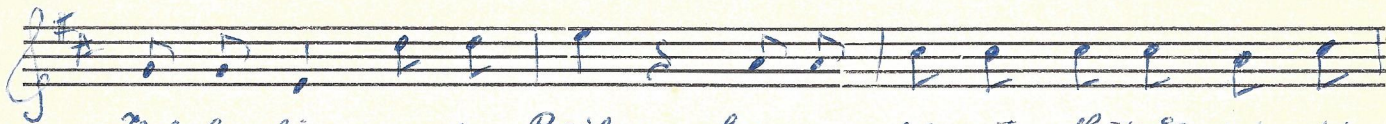
Schwarze Hollarbir



Schwar-re Hol-la-bir, blo-be Feu-ter, Ka-me



bra-ven Leit als wie die Meit-scha, schwar-ze



Hol-le-bir, no-te Raiben, ka-me schlo-chen Leit als wie die



Primitiv

Schwarze Hollarbir sein schön Keiti,
 Schwärze, i mag di nit, du bist ma K'neidi,
 hast di gerne ghäbt, bist nit heinnä
 hior, dar i. | di nit mag, hior dast d'ni nehnä!