

# BURGENLÄNDISCHES VOLKSLIEDARCHIV

Ort:

Odenburg  
u. Umgeb.

Überlieferer:

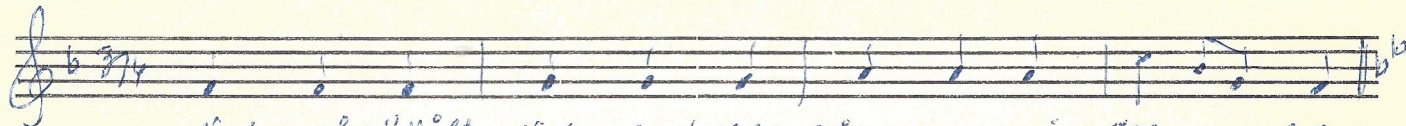
Maria Krivany  
1914

Aufzeichner und Einsender:

Karl Liebleitner

Nus auf d' Nacht

151/27



Nus auf d' Nacht, Nus auf d' Nacht hat ma mein Vä-ter brächt,



mit Komrischen Brot

hat ma's gebu mit da Faust, dank ma da Kopf hat g'ruht