

# BURGENLÄNDISCHES VOLKSLIEDARCHIV

Ort:

Ödenburg  
u. Umgebung

Überlieferer:

Maria Skrivany

1014

Aufzeichner und Einsender:

Karl Liekleitner

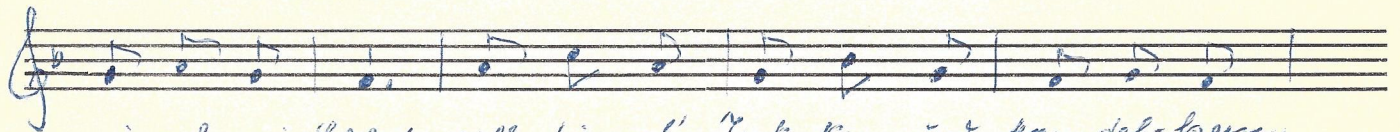
151/22

Geh nur, du wackere Bauerndiener.

Bewegt

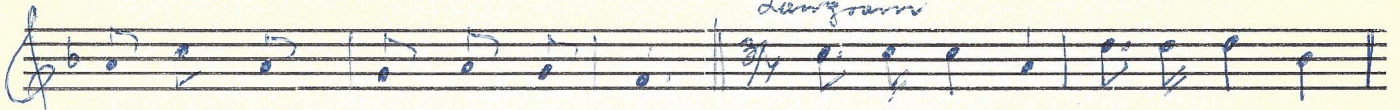


Geh nur, du wak-ke-re Bau-er-nen-diener, geh komm zu



mir auf mein Sploh, Will dir geb'n Luck-ken und Kau-del-ken.

Lenzsame



geh setz dich her auf mein Sploh! Schok-ko-la-de, Le-mo-na-de,

bewegt



al-les sollst ha-ken auf mei-nen Tisch.

- 2) Geh er nur weck von mir,  
 Er ist von mir viel zu nah.  
 Ich bin ja nur ein schlecht Bauerndiener,  
 Freyla (ein Fräulein) send für stau was,  
 Schokolade, Lemnate,  
 Das heid ich gar nicht, was das ist

Anmerkungen (Vergleiche usw.):

Text dieses Liedes enthalten in dem „Fliegenden Blättern“  
 (Kulturarkiv: Bpht. 60)