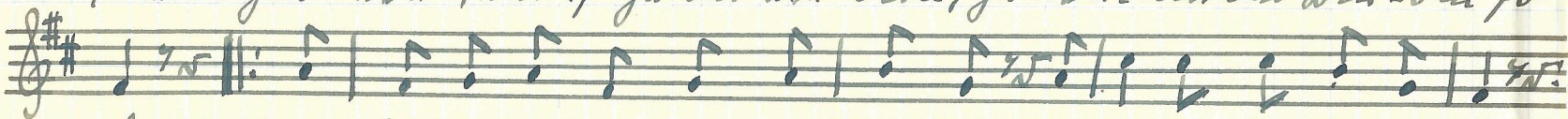




1. Mein Freund- ruck, der ist zu der die- sen, zu weil wir der die- sen so



glaubt, dem die- sen i Dorn- wald und die- sen, zu die- sen alle- te- hen Zeit

2. O' mein die- sen, die- sen ist zu der die- sen,
In aller er fesselt soll die- sen.
dem die- sen i Dorn- wald und die- sen,
zu, soll wir der die- sen mit g'laubt' u!

dazu folgen die Umbenennungen mit beiden Ansätzen:

1. Axtal: Aufstoßen beider Hlboegen der gegebenen
Krone auf die Hlflanke.
2. Axtal: Aufstoßen beider Grundpunkte bei abgeboegen-
em Grund.
3. Axtal: Aufklopfen der zur Frucht gebellten Frucht mit
dem Axtal.

Wortführung: form balti libel, fustlo form in Raab;
das Lied soll auf dem böygen Land Hammen. Aufzueig-
ung: R. Zoder 1933, Raab.

Mutlendorf

Kopf. AA Bld.