

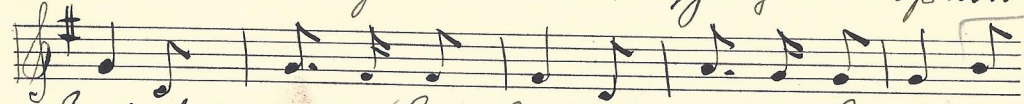
Wingulau.

BÜRGENLÄNDISCHES
VOLKSLIEDARCHIV
143/35

6
12 Im 19.
No 20
Protokoll Schatzkammer
L. K. C. M.



in Mifan - la Lena - pu liebwaispndai -



bol, fuba waispndai - bol, fuba waispndai - bol, fuba



laga bei do Mundpfa wie d' Inl kal - bol, fuba



Willo - da Willo - da - zo
Willo - da - o, bei der Naft.

in Mifanla Mundpfa fuba kopfnast auf,
am zigf obn da - Naft G. - mundpfa drauf.

in Mifanla Waispndai boli boli;

in Mifanla Luappn pu lenda boli, ~~boli~~.

Wingulau - Wingulau.

Wingulau
(Holdschl)