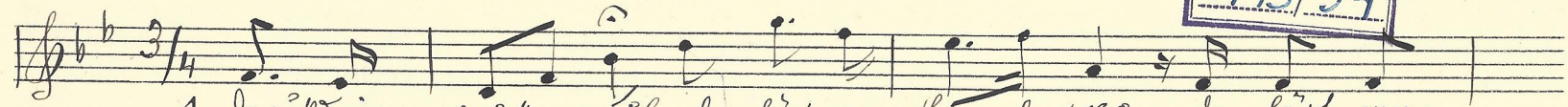
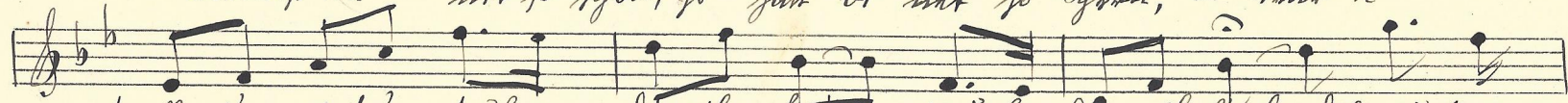


Trauf im Rhippenrathen . . .

BÜRGENLÄNDISCHES  
VOLKSLIEDARCHIV  
143/34



1. Traufst in die Rhippenrathen da firt ma Lu-ten pflegen, da firt mer  
2. Traufst in mit so pfen, so firt di mit so gnen, - mer i



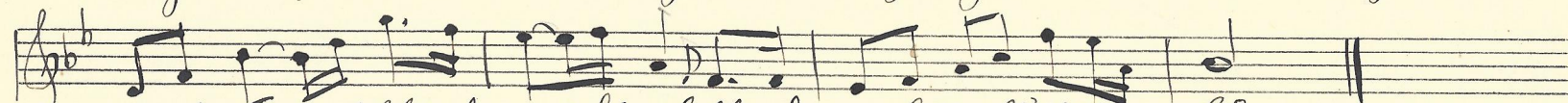
1. Traufst in die Rhippenrathen da firt ma Lu-ten pflegen, da firt mer  
2. mit so limg offenden auf da gnaft, yaf mer liaba Lu-ten pfen mer



1. alle gro-bire a-we der zu mer-ten id yier der Rad, folla-  
2. Lu-bere gna, - pfen mer mer du mit und lag di drauf! fol-la



no follo fulli di - ni di o follda - na follo fulli di - ni - di - o, follda-



no da fo - fulli di ni di - o follo - da na follo fulli di - ni - di - o, follda-

Burgener

(Otto Kappl)

den Herrnd b.  
furning