

BURGENLÄNDISCHES VOLKSLIEDARCHIV

Ort: *Bamhagen*

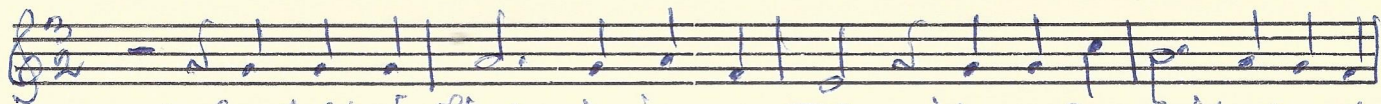
Überlieferer:

Aufzeichner und Einsender:

Prof. Karald Dreo

Der Lindenbaum

133/174



1. Es steht ein Lind in je-nem Tal, ist o-ber breit und un-ten
2. Sing an, sing an, Frau Nach-ti-gall, du klei-ne Wald-vög-lein vor dem



1. schmal, da-rauf, da sitzt Frau Nach-ti-gall, das klei-ne Wald-
2. Wald! Sing an, sing an, du schön's mein Lieb! wir — zwei



1. vög-lein vor dem Wald.
2. ~~Wald!~~ im scheid-nall-hie.
müssen