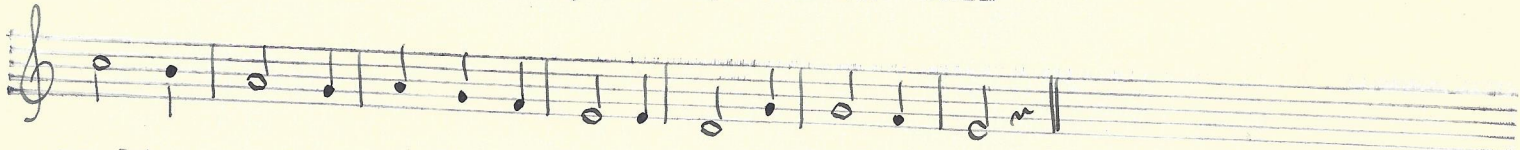


Na polji je križ.BURGENLÄNDISCHES
VOLKSLIEDARCHIV

107/55

Herkunft: Stinkenbrunn Aufzeichner: Jakob Dobrovich, Stinkenbrunn, Bgl.ä.Quelle: Palkovich Juditha, Stinkenbrunn lo, Burgenland.Lebendiges Volksgut.

Na po= lji je križ, Ma= re ho=di bliž'



pr=lje neg na vojnu projdem, da mi se po=tu=ziš.

2. Mare šla j' pod križ, dva prste zdvigla,
nje milomu j' ubečala, da će mu bit verna!3. A po leti dan, Mare se oda,
nje miloga na vojnici čisto j' pozabila.4. On domom piše, za Maru pita.
Tovaruši su pisali, da se j' jur odala.5. Kad to on čuje, urlob si sprosi ^(same)
ravno ide uz patočić máloj pod ubločić.6. Pukšu va ruka s prahom nabita,
striljio joj je va nje srce, folišne Merice.7. Ona j' zakrikla, Jez uš, Marija!
Joj kako sam ja nesrična, Velje se j' zrušila.8. Mlade rožice, peldu si zam'te,
ča klinčacu ubečate, toga ne zabite.

Stinkenbrunn, am 25. März 1950.