

140.

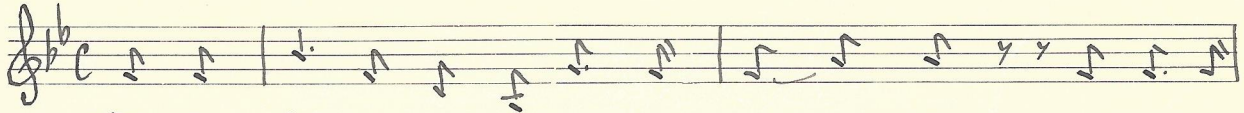
Vorgesungen: 1930.

Susanna Strehn, Deutschkreutz.

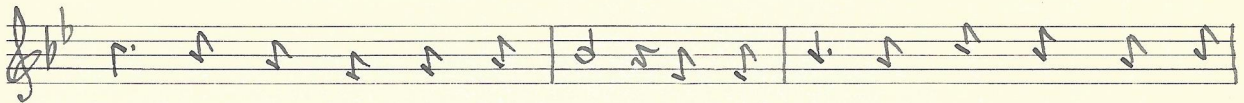


Der gebrochene Schwur.

II.



Treue Liebe hast du mir geschwo - ren, du riefst



Gott an deinem Zeugen an. Doch schon längst ging deine Lieb' ver -



loren, sich' wie sich der Mensch verändern kann.

Weitere Strofen siehe unter I. " Treue Liebe... usw. "

Vgl.: I teilweise Änderungen in der Melodie, kleine Textänderung in der ersten Strofe.