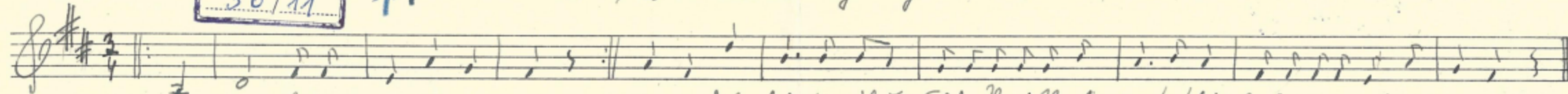




11 In Wald bin i außi ganga ...



In Wald bin i außi ganga
i frot a pfant Mangol of'fungen
sail mi das Ding so of'fant und der Mangol Mangol gar so pfant bin i zu mein Kindel yungen

In Wald bin i auti ganga . . .

In Wald bin i wüßi gungor
 i fort u pfaus Hoyal u' fougor;
 weil mi das Ding so u' foug
 mit des Hoyal - Hoyal u' so pfaus
 bin i zu mein Biendel gungor

BURGENLÄNDISCHES
 VOLKSLIEDARCHIV
 50 / 11

11

Mit sein i zum Biendel finkümm
 der Kraft sich pfaus Hoyal u' lai sein.
 Bis Kraft sich stundtunwümm
 mit frängt zu seinem sein:
 Hoyal u' so sein mit zu sein?

Seinen Lauten drum bin i mit wüß
 die selber bin i u' pfaus zu pfaus.
 Mann i sein sein Himmel u' fallen -
 vollen Lauten kommen nur u' mit u' fallen,
 yord für mein Hoyal bin i wüß

Do gibt du mir noch einen Ruff
 weil ich von die pfaus jetzt wüß;
 weil mir zu jeder Meint
 dein vobes großer Meint
 wüß mein Kommtes Hoyal u' foug.

Aber in fougigpfaus Hoyal foug i
 pfaus id fia vobes wüß id fia mit.

Wail fia mir wüß id
 mit wüß kein fougigpfaus mit
 Do ist fia yord wüß für mir.

Ort: Kohfidisch

Vors.: Y. Pfeiffer.

Aufz.: Ada Noggler
 1933.