

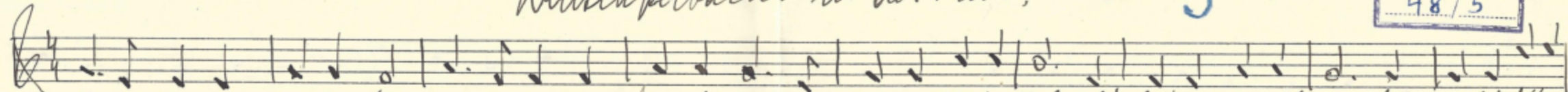
Kirschpelbauer in der Frúa,

7.31

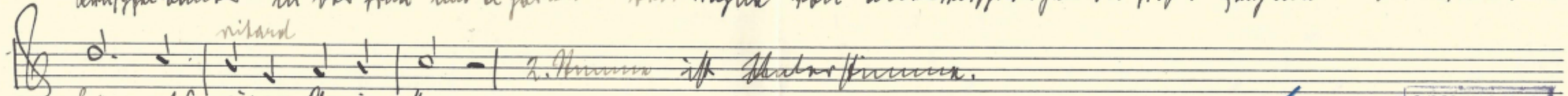
5

BURGENLÄNDISCHES  
VOLKSLIEDARCHIV  
48/5

VI



Kirschpelbauer in der Frúa und a facht hat tagis von an-  
schleppst du facht du heil i gang alar da was'is hils und



2. Nummer ist Stabsnummer.

hat als meine Klavirant.

so ist schon Zeit d'... Schilaleuscher

7.31

6

BURGENLÄNDISCHES  
VOLKSLIEDARCHIV