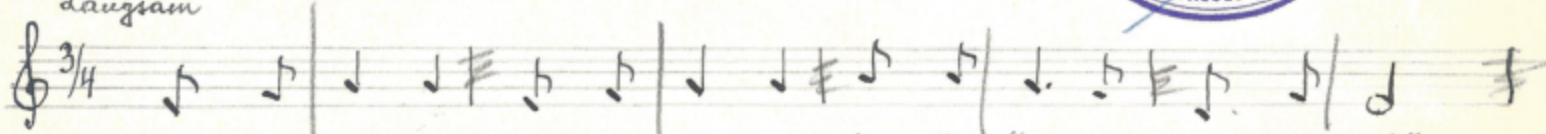


334/42. Der tote Krieger

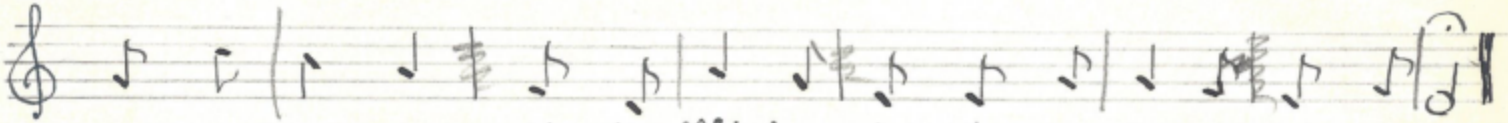
BURGENLÄNDISCHES
VOLKSLIEDARCHIV
36/42

~~Beirats-Ausschuß für
Volksmusik
Wien/Niederösterreich~~

Langsam



Lei-fer lönd die U-bani-glocke die Kettler die geht zu Ruf,



Höy-lain fingen Ab-findlichbar, die Kon-um fand mich Krieger zu.

over Wanda 1940

In den Gersten ging gerzianen
sinn Klamm in fesselnzen Faust.
Ein betel für den warmen Krieger,
den wannenbet man ihr yalenzen.

Leide füssen abgessoffen
und Lagen der wasser Arm,
nach er sein und Lagen Krieger
für sein Linder Mutterland.

Leide geht ab an die Pfote
sind ein Mutterland Linder Arm,
Auf mein Krieger Linder wannenbet,
möste von sein Pflanzlein sein.

Linder Mutter, fesseln die Klamm
sinn Krieger der lebt nicht mehr,
gerade jetzt ist er wappianen,
dann sein Linder mehr zu fesseln.

Wief der Linder fesseln die Mutter
weist der Linder fesseln,
mit einem Krieger fand sein zu Boden
und man geht für zwei der Faust.